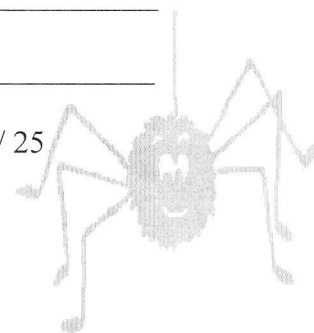


TOPOTEST JAKEC 2011 - D

EKIPA: _____

IME : _____

ŠTEVILO TOČK: _____ / 25



1. Kaj je merilo in kako ga podajamo?

2. Kaj je ekvidistanca in kaj interval?

3. Metka in Marko sta se odločila, da se podata na vrh hriba z nadmorsko višino 650 m. Koliko znaša relativna višinska razlika, če startata iz kraja, ki leži 300 m nad morjem?

4. Nariši topografske znake:

kup kamenja	zidana ograja	versko znamenje	drevored	opuščen rudnik

5. Poimenuj topografske znake:

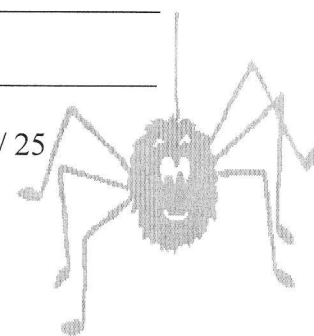


TOPOTEST JAKEC 2011 - E

EKIPA: _____

IME : _____

ŠTEVILO TOČK: _____ / 25



1. Kaj so padnice?

2. Kaj so topografski znaki?

3. Na karti z merilom 1:25 000 smo od točke A do točke B izmerili 7 cm in 7 mm. Koliko je to (m) v naravi?

4. Nariši topografske znake:

cesta v gradnji	gramoznica	spomenik	manjši nasip	rudnik

5. Poimenuj topografske znake:

