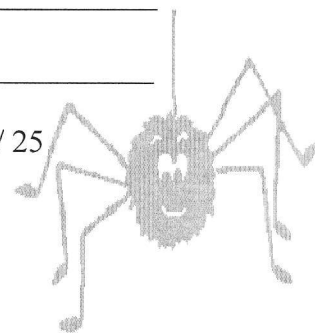


TOPOTEST JAKEC² 2011 - A

EKIPA: _____

IME : _____

ŠTEVILO TOČK: _____ / 25



1. Kaj je karta?

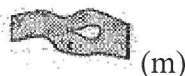
2. Kaj je tisočinka (hiljadit)?

3. Imamo karto z merilom 1:25 000. Na karti smo od točke A do točke B izmerili 72 mm. Koliko je to (m) v naravi?

4. Nariši topografske znake:

jezero	daljnovid	pešpot	brezno	kota

5. Poimenuj topografske znake:



(m)



(z)



1. Kaj je karta?

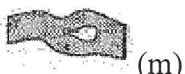
2. Kaj je tisočinka (hiljadit)?

3. Imamo karto z merilom 1:25 000. Na karti smo od točke A do točke B izmerili 72 mm. Koliko je to (m) v naravi?

4. Nariši topografske znake:

jezero	daljnovid	pešpot	brezno	kota

5. Poimenuj topografske znake:



(m)



(z)



TOPOTEST JAKEC² 2011 - A

EKIPA: _____

IME : _____

ŠTEVILO TOČK: _____ / 25

