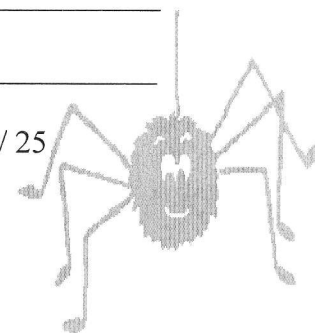


# TOPOTEST JAKEC<sup>2</sup> 2011 - B

EKIPA: \_\_\_\_\_

IME : \_\_\_\_\_

ŠTEVILO TOČK: \_\_\_\_\_ / 25



1. Kaj je magnetna deklinacija (oz. magnetna variacija)?

2. Kaj je reambulacija karte?

3. Katera razdalja je največja?

A: 2,7 cm na karti z M 1:25 000; B: 0,8 cm na karti z M 1:100 000; C: 6,5 cm na karti z M 1:10 000

4. Nariši topografske znake:

kamnolom	samostan	reka z otokom	sadovnjak	trigonometrična točka

5. Poimenuj topografske znake:



(m)



p.l.d.



\_\_\_\_\_

\_\_\_\_\_

\_\_\_\_\_

\_\_\_\_\_

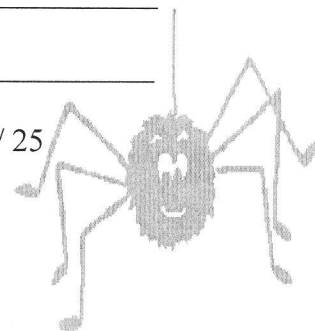
\_\_\_\_\_

# TOPOTEST JAKEC<sup>2</sup> 2011 - B

EKIPA: \_\_\_\_\_

IME : \_\_\_\_\_

ŠTEVILO TOČK: \_\_\_\_\_ / 25



1. Kaj je magnetna deklinacija (oz. magnetna variacija)?

2. Kaj je reambulacija karte?

3. Katera razdalja je največja?

A: 2,7 cm na karti z M 1:25 000; B: 0,8 cm na karti z M 1:100 000; C: 6,5 cm na karti z M 1:10 000

4. Nariši topografske znake:

kamnolom	samostan	reka z otokom	sadovnjak	trigonometrična točka

5. Poimenuj topografske znake:



(m)



p.l.d.



\_\_\_\_\_

\_\_\_\_\_

\_\_\_\_\_

\_\_\_\_\_

\_\_\_\_\_