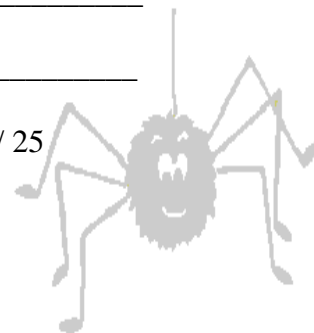


# TOPOTEST JAKEC 2012 - C

ŠT. EKIPE: \_\_\_\_\_

IME : \_\_\_\_\_

ŠTEVILO TOČK: \_\_\_\_ / 25



1. Kaj so orientirji in čemu služijo?

2. Kaj je limb?

Limb je vrtljivi del \_\_\_\_\_. V njem je \_\_\_\_\_, na obodu pa je razdelitev po \_\_\_\_\_, ki nam služi za določitev \_\_\_\_\_.

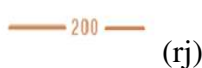
3. Katera razdalja je najmanjša? Obkroži črko pred pravilnim odgovorom.

A: 2,7 cm na karti z M 1:25 000; B: 0,8 cm na karti z M 1:100 000; C: 6,5 cm na karti z M 1:10 000

4. Nariši topografske znake:

brezno	pešpot	kozolec	park	cisterna z občasno vodo

5. Poimenuj topografske znake:



\_\_\_\_\_

\_\_\_\_\_

\_\_\_\_\_

\_\_\_\_\_

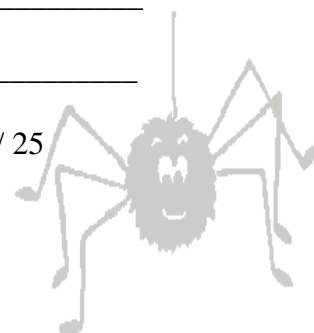
\_\_\_\_\_

# TOPOTEST JAKEC 2012 - C

ŠT. EKIPE: \_\_\_\_\_

IME : \_\_\_\_\_

ŠTEVILO TOČK: \_\_\_\_ / 25



1. Kaj so orientirji in čemu služijo?

2. Kaj je limb?

Limb je vrtljivi del \_\_\_\_\_. V njem je \_\_\_\_\_, na obodu pa je razdelitev po \_\_\_\_\_, ki nam služi za določitev \_\_\_\_\_.

3. Katera razdalja je najmanjša? Obkroži črko pred pravilnim odgovorom.

A: 2,7 cm na karti z M 1:25 000; B: 0,8 cm na karti z M 1:100 000; C: 6,5 cm na karti z M 1:10 000

4. Nariši topografske znake:

brezno	pešpot	kozolec	park	cisterna z občasno vodo

5. Poimenuj topografske znake:



\_\_\_\_\_

\_\_\_\_\_

\_\_\_\_\_

\_\_\_\_\_

\_\_\_\_\_