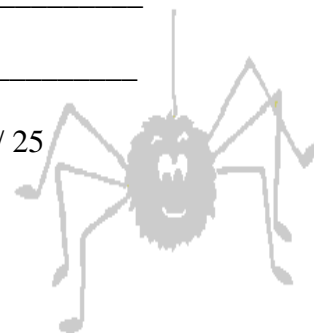


TOPOTEST JAKEC² 2012 - A

ŠT. EKIPE: _____

IME : _____

ŠTEVILO TOČK: ____ / 25



1. Kaj je karta?

2. Kaj je palčev skok? Obkroži črko pred pravilnim odgovorom.

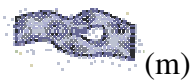
- a) Način merjenja z iztegnjeno roko in navzgor obrnjenim palcem, pri menjavanju gledanja skozi samo desno ali samo levo oko in pokriva zorni kot okrog 50 – 90 tisočink.
- b) Način merjenja z iztegnjeno roko in navzgor obrnjenim palcem, pri menjavanju gledanja z desnim in levim očesom palec preskakuje in tako pokriva zorni kot okrog 70 – 100 tisočink.
- c) Način merjenja s skrčeno roko v komolcu za 90⁰ in navzdol obrnjenim palcem, pri menjavanju gledanja skozi levo in desno oko, palec pokriva zorni kot natančno 70 – 100 tisočink.

3. Imamo karto z merilom 1:25 000. Na karti smo od točke A do točke B izmerili 78 mm. Koliko je to (m) v naravi?

4. Nariši topografske znake:

jezero	plinovod	kolovoz	brezno	kota

5. Poimenuj topografske znake:



(m)



(z)





š.