

1. Na karti 1:25000 smo odmerili razdaljo 16,5mm. Kakšna je ta razdalja v naravi?

A: 41250m

B: 412,5m

C: 41,25m

D: 6,6km

2. Kaj je kompas

3. Kaj so topografski znaki

4. Nariši topografske znake:

zajetje večje zmogljivosti

mejni kamen

slabši kolovoz

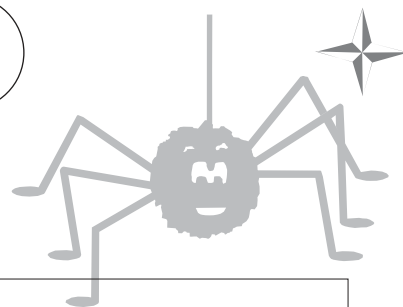
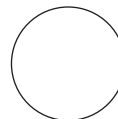
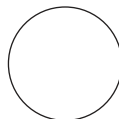
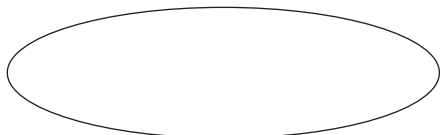
mlin na veter

most

5. Poimenuj topografske znake:



(m)



1. Na karti 1:25000 smo odmerili razdaljo 16,5mm. Kakšna je ta razdalja v naravi?

A: 41250m

B: 412,5m

C: 41,25m

D: 6,6km

2. Kaj je kompas

3. Kaj so topografski znaki

4. Nariši topografske znake:

zajetje večje zmogljivosti

mejni kamen

slabši kolovoz

mlin na veter

most

5. Poimenuj topografske znake:



(m)

