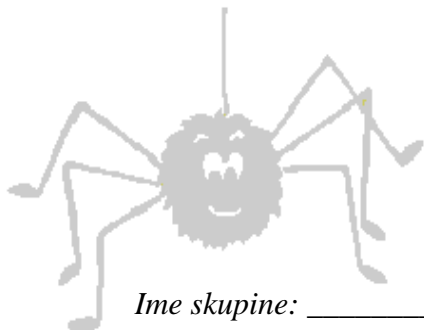


# TOPOGRAFIJA PP - 2010



Ime skupine: \_\_\_\_\_

1) Kaj so orientirji in čemu služijo? Kateri so najuporabnejši?

---

---

---

/10

2) Kaj je merilo in kako ga podajamo?

---

---

/10

3) Kaj je generalizacija ali redukcija karte?

---

---

---

/10

4) Kaj je palčev skok? (obkroži črko pred pravilnim odgovorom)

- a) Način merjenja z iztegnjeno roko in navzgor obrnjenim palcem, pri menjavanju gledanja skozi samo desno ali samo levo oko pokriva zorni kot okrog 50 - 90 tisočink.
- b) Način merjenja z iztegnjeno roko in navzgor obrnjenim palcem, pri menjavanju gledanja z desnim in levim očesom palec preskakuje in tako pokriva zorni kot okrog 70 - 100 tisočink.
- c) Način merjenja s skrčeno roko v komolcu za  $90^\circ$  in navzdol obrnjenim palcem, pri menjavanju gledanja skozi levo in desno oko, palec pokriva zorni kot natančno 70 - 100 tisočink.

/10

5) Kaj je kota in kaj trigonometrična točka?

---

---

---

/10

6) Napiši ali nariši kaj predstavlja posamezen topografski znak.



\_\_\_\_\_

\_\_\_\_\_

\_\_\_\_\_

prehodno močvirje    žičnica

/25

7) Limb je \_\_\_\_\_ del kompasa. V njem je \_\_\_\_\_ igla, na obodu pa je razdelitev po \_\_\_\_\_, ki nam služi za določitev \_\_\_\_\_. Polni krog je \_\_\_\_\_ ločnih stopinj. Del kompasa je ponavadi tudi \_\_\_\_\_, ki nam pomaga pri natančnejši določitvi azimuta.

/15

8) Pred nami je skalna stena. Čez koliko časa (min) bomo prišli do nje, če prehodimo vsako uro 5 km in se odmev vrne v 18 sekundah (hitrost zvoka je 350 m/s)?

---

/10