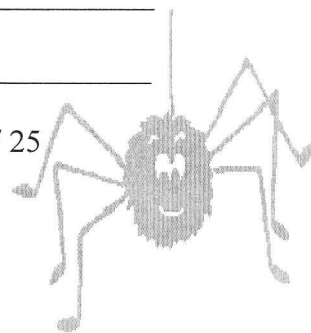


# TOPOTEST JAKEC<sup>2</sup> 2011 - D

EKIPA: \_\_\_\_\_

IME : \_\_\_\_\_

ŠTEVILO TOČK: \_\_\_\_\_ / 25



1. Kaj je busolni poligon?

2. Kaj je ekvidistanca in kaj interval?

3. Metka in Marko sta se odločila, da se podata na vrh hriba z nadmorsko višino 650 m. Koliko znaša relativna višinska razlika, če startata iz kraja, ki leži 300 m nad morjem?

4. Nariši topografske znake:

kup kamenja	zidana ograja	versko znamenje	drevored	opuščen rudnik

5. Poimenuj topografske znake:

 (rj)       (rj)                  

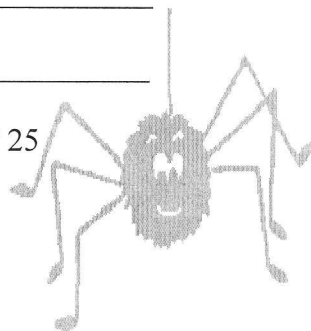
\_\_\_\_\_

# TOPOTEST JAKEC<sup>2</sup> 2011 - D

EKIPA: \_\_\_\_\_

IME : \_\_\_\_\_

ŠTEVILO TOČK: \_\_\_\_\_ / 25



1. Kaj je busolni poligon?

2. Kaj je ekvidistanca in kaj interval?

3. Metka in Marko sta se odločila, da se podata na vrh hriba z nadmorsko višino 650 m. Koliko znaša relativna višinska razlika, če startata iz kraja, ki leži 300 m nad morjem?

4. Nariši topografske znake:

kup kamenja	zidana ograja	versko znamenje	drevored	opuščen rudnik

5. Poimenuj topografske znake:

 (rj)       (rj)                  

\_\_\_\_\_