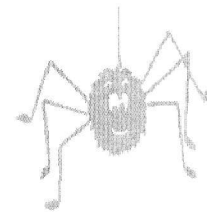


VRISOVANJE JAKEC 2011 – J²



EKIPA: _____

ŠTEVILO TOČK: ____ / 160

KT1 : S KT1 se vidi trigonometrično točko 626 (41, 89) pod kotom 123° in koto 561 (39, 90) pod kotom $214,5^\circ$.

KT2 : KT2 leži točno na polovici zračne poti med trigonometrično točko Snežni grič (38, 90) in koto 644 (37, 91).

KT3 : KT3 je enako oddaljena od cerkve na Petkovcu (38, 92) in od cerkve v Zaplani (41, 92). KT leži na točki, ki je najbližja Malemu vrhu (39,92).

KT4 : Točka KT4 je od ekvatorja oddaljena 5092 km in 775 m. Čez KT teče daljnovod v smeri sever jug.

KT5 : Jure se odpravi iz križišča cest pri Logarju (40, 93) po cesti proti jugu. Ko prehodi 625 m zavije levo na stransko pot in hodi do KT, kjer se vidi trigonometrično točko Ulovka 801 (41, 92) pod kotom $118,5^\circ$.

KT6 : KT6 leži 975 m južno od verskega znamenja na križišču cest (38, 95) in 550 m zahodno od trigonometrične točke 770 (38, 93).

KT7 : KT7 leži v kvadrantu (40, 94). Iz kote 463 (40, 95) jo vidimo pod kotom 178° , od trigonometrične točke 656 (40, 94) pa je oddaljena 362,5 m.

KT8 : S trigonometra Gradišče (38, 93) vidimo KT pod kotom 3004° , od ekvatorja pa je oddaljena severno za 5092 km in 700 m.