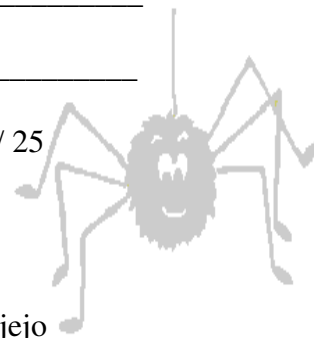


# TOPOTEST JAKEC 2012 - A

ŠT. EKIPE: \_\_\_\_\_

IME : \_\_\_\_\_

ŠTEVILO TOČK: \_\_\_\_ / 25



1. Kaj je karta?

2. Kaj so plastnice?

So \_\_\_\_\_ krive črte, običajno \_\_\_\_\_ barve, ki povezujejo vse \_\_\_\_\_ z enako \_\_\_\_\_.

3. Imamo karto z merilom 1:25 000. Na karti smo od točke A do točke B izmerili 72 mm. Koliko je to (m) v naravi? Obkroži črko pred pravilnim odgovorom.

A: 347 m

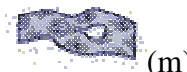
B: 1800 m

C: 72 m

4. Nariši topografske znake:

jezero	trdnjava	brv	brezno	kota

5. Poimenuj topografske znake:



\_\_\_\_\_

\_\_\_\_\_

\_\_\_\_\_

\_\_\_\_\_

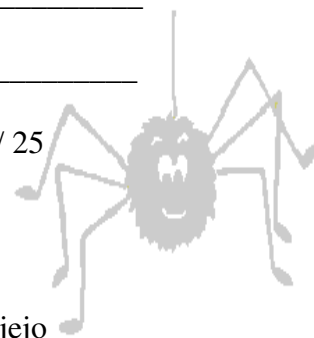
\_\_\_\_\_

# TOPOTEST JAKEC 2012 - A

ŠT. EKIPE: \_\_\_\_\_

IME : \_\_\_\_\_

ŠTEVILO TOČK: \_\_\_\_ / 25



1. Kaj je karta?

2. Kaj so plastnice?

So \_\_\_\_\_ krive črte, običajno \_\_\_\_\_ barve, ki povezujejo vse \_\_\_\_\_ z enako \_\_\_\_\_.

3. Imamo karto z merilom 1:25 000. Na karti smo od točke A do točke B izmerili 72 mm. Koliko je to (m) v naravi? Obkroži črko pred pravilnim odgovorom.

A: 347 m

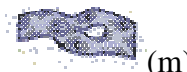
B: 1800 m

C: 72 m

4. Nariši topografske znake:

jezero	trdnjava	brv	brezno	kota

5. Poimenuj topografske znake:



\_\_\_\_\_

\_\_\_\_\_

\_\_\_\_\_

\_\_\_\_\_

\_\_\_\_\_