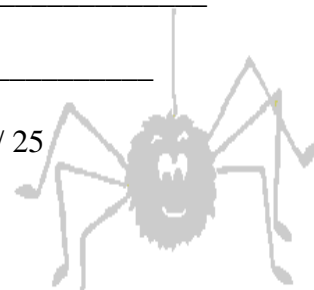


# TOPOTEST JAKEC 2012 - D

ŠT. EKIPE: \_\_\_\_\_

IME : \_\_\_\_\_

ŠTEVILO TOČK: \_\_\_\_ / 25



1. Kaj je merilo in kako ga podajamo?

2. Kako orientiramo karto?

Karto lahko orientiramo s \_\_\_\_\_, ki ga postavimo ob \_\_\_\_\_ sever in \_\_\_\_\_ karto dokler se smeri severa ne pokrijejo. Karto lahko orientiramo še po \_\_\_\_\_ znakih, po \_\_\_\_\_ in po smereh proti \_\_\_\_\_.

3. Metka in Marko sta se odločila, da se podata na vrh hriba z nadmorsko višino 650 m. Koliko znaša relativna višinska razlika, če startata iz kraja, ki leži 300 m nad morjem? Obkroži pravilen odgovor.

A: 950 m      B: 300 m      C: 350 m

4. Nariši topografske znake:

kup kamenja	zidana ograja	šibkejši izvir	drevored	rudnik

5. Poimenuj topografske znake:



(rj)



(m)

\_\_\_\_\_

\_\_\_\_\_

\_\_\_\_\_

\_\_\_\_\_

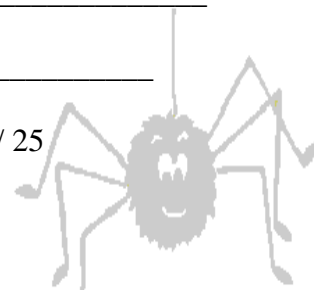
\_\_\_\_\_

# TOPOTEST JAKEC 2012 - D

ŠT. EKIPE: \_\_\_\_\_

IME : \_\_\_\_\_

ŠTEVILO TOČK: \_\_\_\_ / 25



1. Kaj je merilo in kako ga podajamo?

2. Kako orientiramo karto?

Karto lahko orientiramo s \_\_\_\_\_, ki ga postavimo ob \_\_\_\_\_ sever in \_\_\_\_\_ karto dokler se smeri severa ne pokrijejo. Karto lahko orientiramo še po \_\_\_\_\_ znakih, po \_\_\_\_\_ in po smereh proti \_\_\_\_\_.

3. Metka in Marko sta se odločila, da se podata na vrh hriba z nadmorsko višino 650 m. Koliko znaša relativna višinska razlika, če startata iz kraja, ki leži 300 m nad morjem? Obkroži pravilen odgovor.

A: 950 m      B: 300 m      C: 350 m

4. Nariši topografske znake:

kup kamenja	zidana ograja	šibkejši izvir	drevored	rudnik

5. Poimenuj topografske znake:



(rj)



(m)

\_\_\_\_\_

\_\_\_\_\_

\_\_\_\_\_

\_\_\_\_\_

\_\_\_\_\_