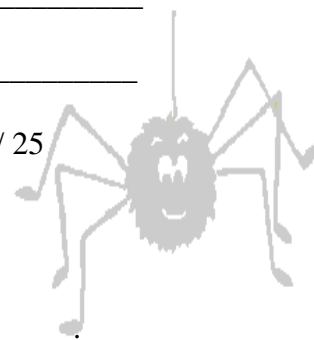


TOPOTEST JAKEC 2012 - E

ŠT. EKIPE: _____

IME : _____

ŠTEVILO TOČK: ____ / 25



1. Kaj so padnice?

2. Kaj je kota in kaj trigonometrična točka?

Kota so _____ na zemljišču, za katere je določena _____.

Trigonometrična točka je _____ točka, za katero je določen natančen položaj in nadmorska višina, njeno mesto pa je _____ obeleženo na zemljišču.

3. Na karti z merilom 1:25 000 smo od točke A do točke B izmerili 7 cm in 7 mm. Koliko je to (m) v naravi? Obkroži črko pred pravilnim odgovorom.

A: 192,5 m

B: 1925 m

C: 770 m

4. Nariši topografske znake:

kolovoz	brv	spomenik	pokopališče	jezero

5. Poimenuj topografske znake:



712



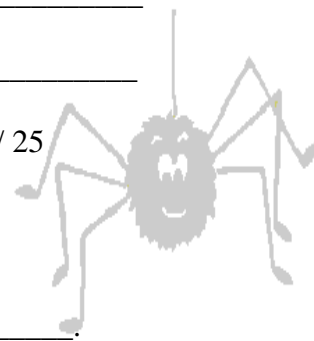
(m)

ŠT. EKIPE: _____

TOPOTEST JAKEC 2012 - E

IME : _____

ŠTEVILO TOČK: ____ / 25



1. Kaj so padnice?

2. Kaj je kota in kaj trigonometrična točka?

Kota so _____ na zemljišču, za katere je določena _____.

Trigonometrična točka je _____ točka, za katero je določen natančen položaj in nadmorska višina, njeno mesto pa je _____ obeleženo na zemljišču.

3. Na karti z merilom 1:25 000 smo od točke A do točke B izmerili 7 cm in 7 mm. Koliko je to (m) v naravi? Obkroži črko pred pravilnim odgovorom.

A: 192,5 m

B: 1925 m

C: 770 m

4. Nariši topografske znake:

kolovoz	brv	spomenik	pokopališče	jezero

5. Poimenuj topografske znake:



712



(m)