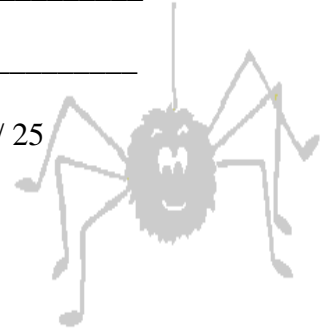


ŠT. EKIPE: _____

TOPOTEST JAKEC² 2012 - B

IME : _____

ŠTEVILO TOČK: ____ / 25



1. Kaj je magnetna deklinacija (oz. magnetna variacija)?

2. . Kaj je naklon? Obkroži črko pred pravilnim odgovorom.

- A. Horizontalni kot, ki ga oklepata horizontalna ravnina našega očesa in premica skozi opazovano točko.
- B. Vertikalni kot, ki ga oklepata vertikalna ravnina našega očesa in premica skozi opazovano točko.
- C. Vertikalni kot, ki ga oklepata horizontalna ravnina našega očesa in premica skozi opazovano točko.

3. Katera razdalja je največja? Obkroži črko pred pravilnim odgovorom.

A: 2,7 cm na karti z M 1:25 000; B: 0,8 cm na karti z M 1:100 000; C: 6,5 cm na karti z M 1:10 000

4. Nariši topografske znake:

| rudnik | kapela | kozolec | sadovnjak | trigonometrična točka |
|------------------|------------------|------------------|------------------|-----------------------|
| | | | | |

5. Poimenuj topografske znake:

