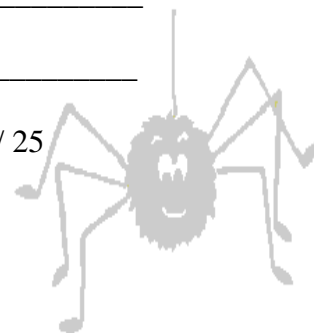


# TOPOTEST JAKEC<sup>2</sup> 2012 - D

ŠT. EKIPE: \_\_\_\_\_

IME : \_\_\_\_\_

ŠTEVILO TOČK: \_\_\_\_ / 25



1. Kaj je busolni poligon?

2. Kaj je magnetna deklinacija? Obkroži črko pred pravilnim odgovorom.

- A. Kot med geografskim in projekcijskim severom
- B. Kot med geografskim in magnetnim severom
- C. Kot med projekcijskim in magnetnim severom

3. Metka in Marko sta se odločila, da se podata na vrh hriba z nadmorsko višino 650 m. Koliko znaša relativna višinska razlika, če startata iz kraja, ki leži 300 m nad morjem?

4. Nariši topografske znake:

kup kamenja	žičnica	osamljen grob	kapela	opuščen rudnik

5. Poimenuj topografske znake:

