

VRISOVANJE JAKEC 2012 – J²



EKIPA: _____

ŠTEVILO TOČK: ____ / 160

KT1 : S KT1 se vidi kapelo v Straži (36, 37) pod kotom 265° in trigonometrično točko 367 (38, 38) pod kotom $34,5^\circ$.

KT2 : KT2 je od ekvatorja oddaljena 5137 km in 275 m, ter pod njo teče Čadramski potok (36, 37).

KT3 : KT3 leži točno na polovici zračne poti med verskim znamenjem (34, 37) in mlinom (35,38), ter je bliže severu.

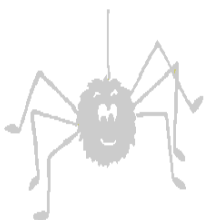
KT4 : Točka KT4 leži pod daljnovodom in je točno od sredine osnovne šole v Oplotnici (34, 38) oddaljena severno za 1425 m.

KT5 : Iz zvonika cerkve Sv. Mohorja (35, 39) se vidi kamnolom (34, 41) in iz njegovega najbolj severnega dela se pod kotom 133° vidi KT5, ki je od razvaline Zajčevega gradu oddaljena 625 m. KT5 je blizu vasi Cezlak.

KT6 : Jakec, ki letos praznuje 15. rojstni dan je sklenil, da bo odšel na izlet. Hodil je po gozdu in nenadoma ugotovil, da je zašel. Jakec je pravi skavt in vedno vzame s seboj karto in kompas. Da bi ugotovil, kje se nahaja, je izmeril azimut proti Juhartovemu vrhu 966 (36, 42) in proti cerkvi Sv. Marjete (35, 40). Proti Juhartovemu vrhu je izmeril azimut $349,5^\circ$, proti cerkvi Sv. Marjete pa 256° . Tako je Jakec ugotovil, da je od KT6 oddaljen le še 212,5 m v smeri azimuta 118° .

KT7 : KT7 leži v kvadrantu (36, 39) na nadmorski višini 560 m in iz KT vidimo trigonometrično točko 596 (36,39) pod kotom 98° . Od izvira na višini 550 m (36, 39) je severovzhodno oddaljena 400 m.

KT8 : KT8 je od plinovoda v najjužnejši točki kvadranta (37, 38) oddaljena 1 km, s trigonometrične točke 391 (36, 38) jo vidimo pod kotom 809° , od ekvatorja pa je oddaljena severno za 5138900 m.



VRISOVANJE JAKEC 2012 – J²



EKIPA: _____

ŠTEVILO TOČK: ____ / 160

KT1 : S KT1 se vidi kapelo v Straži (36, 37) pod kotom 265° in trigonometrično točko 367 (38, 38) pod kotom $34,5^\circ$.

KT2 : KT2 je od ekvatorja oddaljena 5137 km in 275 m, ter pod njo teče Čadramski potok (36, 37).

KT3 : KT3 leži točno na polovici zračne poti med verskim znamenjem (34, 37) in mlinom (35,38), ter je bliže severu.

KT4 : Točka KT4 leži pod daljnovodom in je točno od sredine osnovne šole v Oplotnici (34, 38) oddaljena severno za 1425 m.

KT5 : Iz zvonika cerkve Sv. Mohorja (35, 39) se vidi kamnolom (34, 41) in iz njegovega najbolj severnega dela se pod kotom 133° vidi KT5, ki je od razvaline Zajčevega gradu oddaljena 625 m. KT5 je blizu vasi Cezlak.

KT6 : Jakec, ki letos praznuje 15. rojstni dan je sklenil, da bo odšel na izlet. Hodil je po gozdu in nenadoma ugotovil, da je zašel. Jakec je pravi skavt in vedno vzame s seboj karto in kompas. Da bi ugotovil, kje se nahaja, je izmeril azimut proti Juhartovemu vrhu 966 (36, 42) in proti cerkvi Sv. Marjete (35, 40). Proti Juhartovemu vrhu je izmeril azimut $349,5^\circ$, proti cerkvi Sv. Marjete pa 256° . Tako je Jakec ugotovil, da je od KT6 oddaljen le še 212,5 m v smeri azimuta 118° .

KT7 : KT7 leži v kvadrantu (36, 39) na nadmorski višini 560 m in iz KT vidimo trigonometrično točko 596 (36,39) pod kotom 98° . Od izvira na višini 550 m (36, 39) je severovzhodno oddaljena 400 m.

KT8 : KT8 je od plinovoda v najjužnejši točki kvadranta (37, 38) oddaljena 1 km, s trigonometrične točke 391 (36, 38) jo vidimo pod kotom 809° , od ekvatorja pa je oddaljena severno za 5138900 m.