

1. Če v naravi prehodimo razdaljo 845m, kolikšna je ta razdalja na karti z M 1:15000?

A: 5,6cm

B: 0,56cm

C: 56,3cm

D: 126750mm

2. Kaj je absolutna višina in kaj relativna?

3. Kakšna merila poznaš?

4. Nariši topografske znake:

Vodohran na stolpu

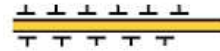
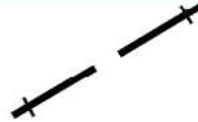
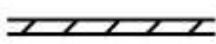
Spominska plošča

Brezno

Državna meja

Žaga

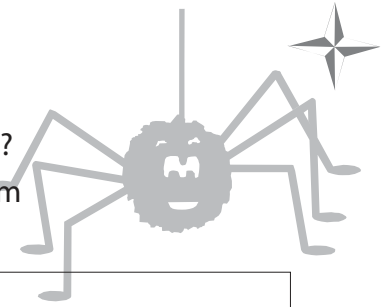
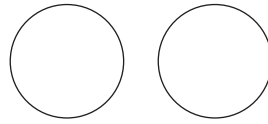
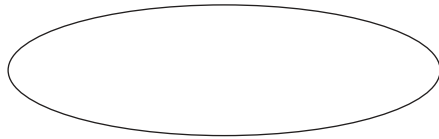
5. Poimenuj topografske znake:



(r)



(m)



1. Če v naravi prehodimo razdaljo 845m, kolikšna je ta razdalja na karti z M 1:15000?

A: 5,6cm

B: 0,56cm

C: 56,3cm

D: 126750mm

2. Kaj je absolutna višina in kaj relativna?

3. Kakšna merila poznaš?

4. Nariši topografske znake:

Vodohran na stolpu

Spominska plošča

Brezno

Državna meja

Žaga

5. Poimenuj topografske znake:



(r)



(m)